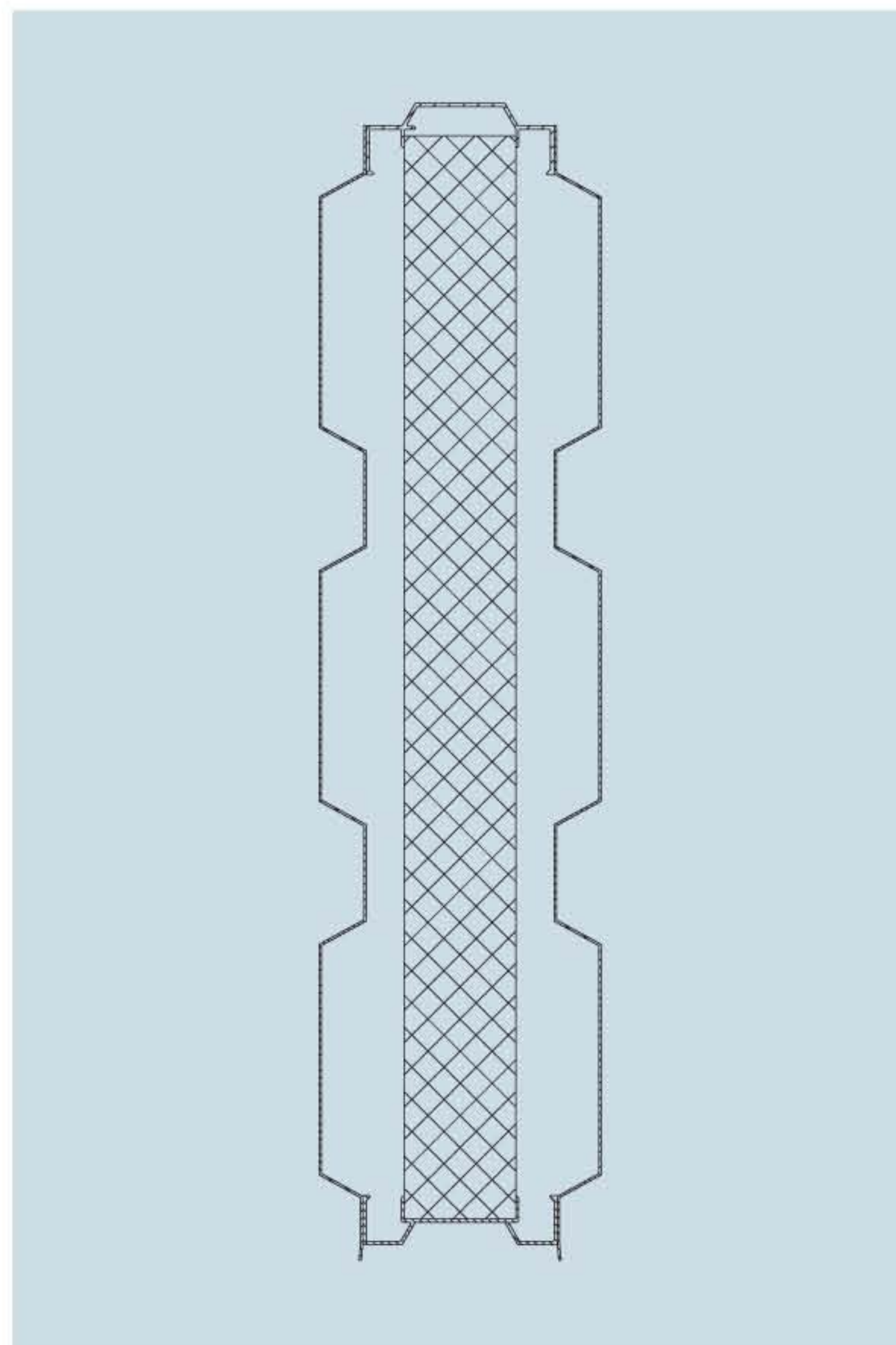


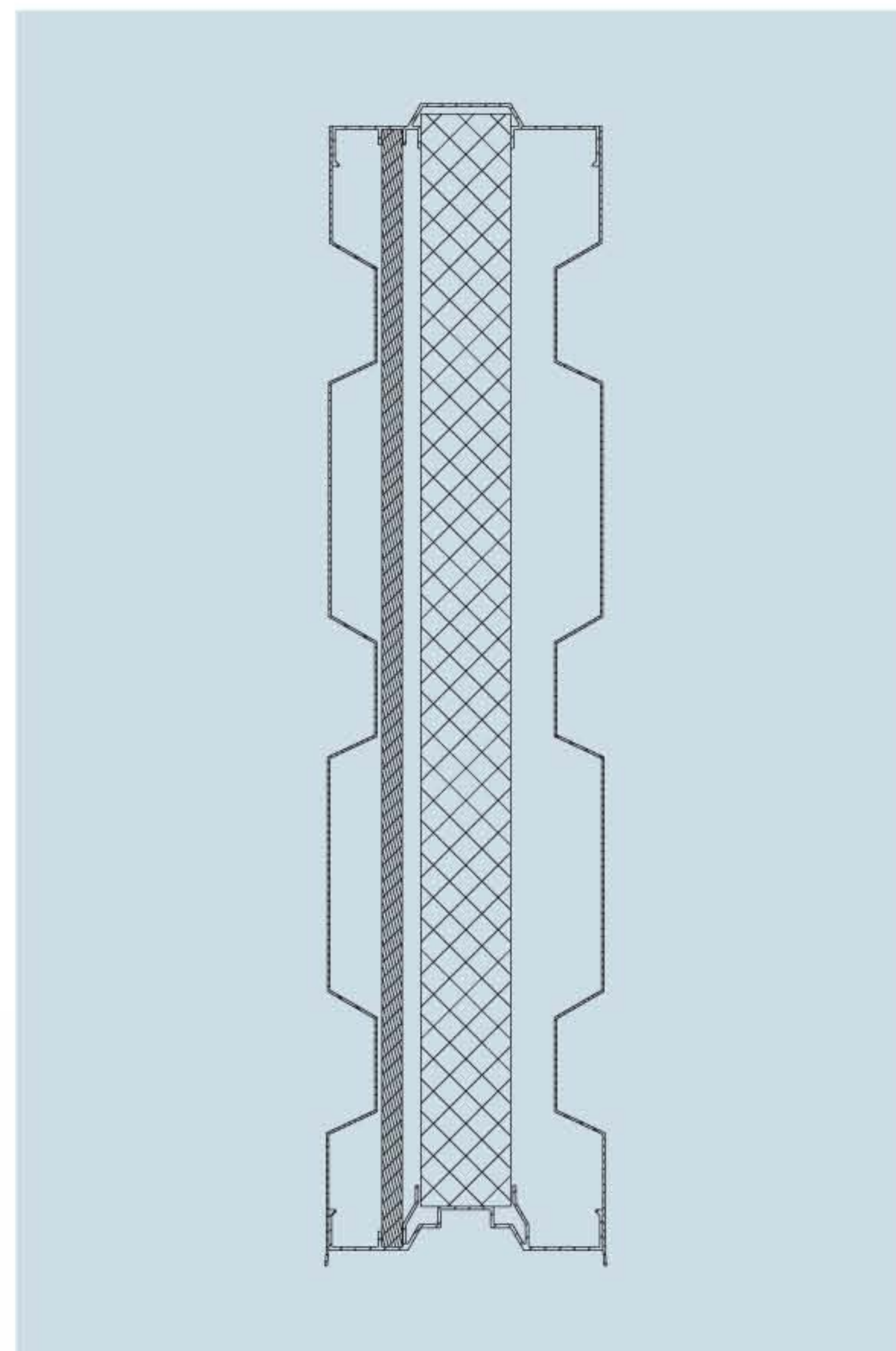
Schütte Standarta trokšņu aizsardzības elementi

Tehniskā datu lapa

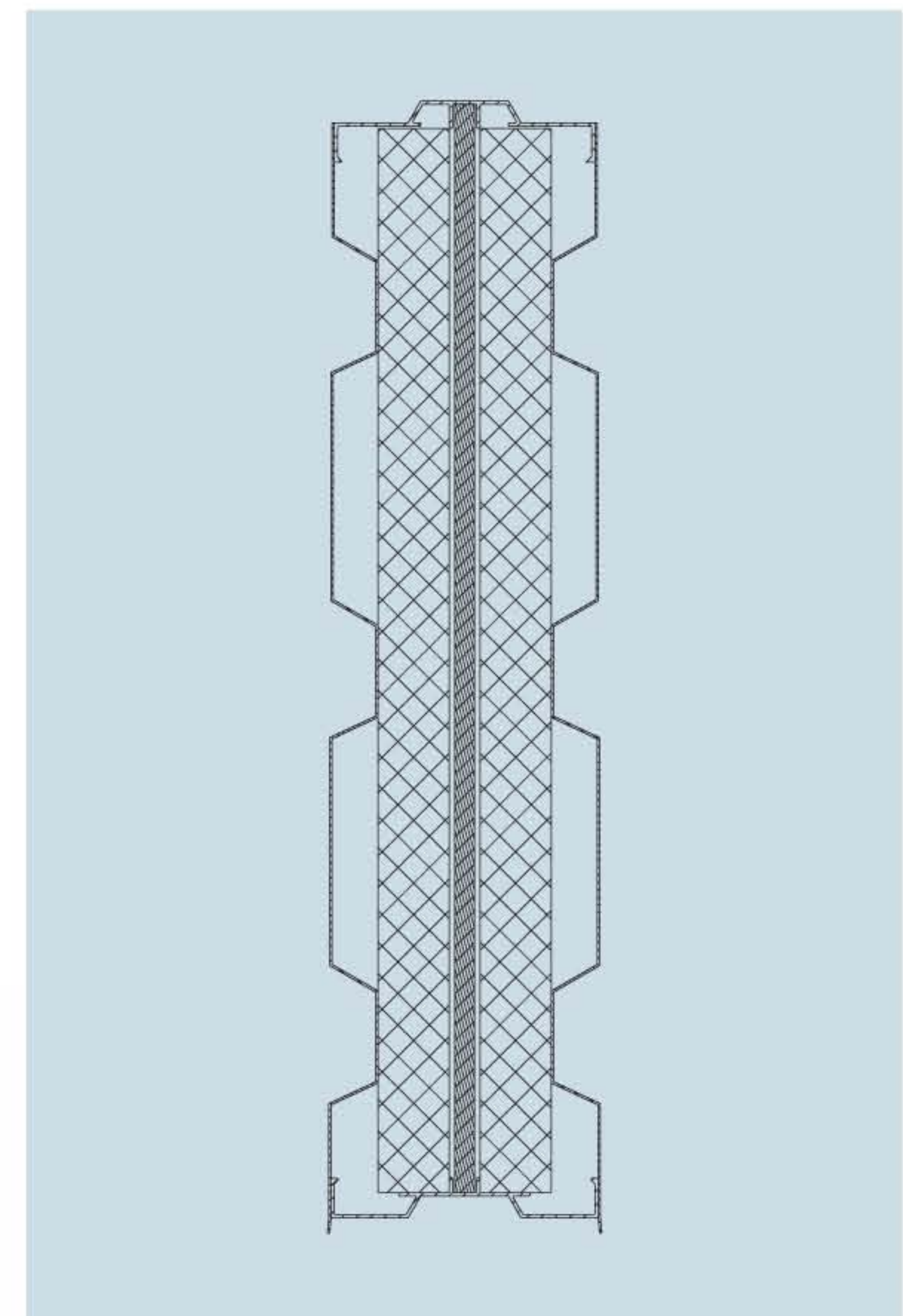
Izpildījumi:



ELB 500



ELB 500 ZP vienaspusējs



ELB 500 ZP abpusēja trokšņu absorbcija

Uzbūve:

- Paaugstināta stingrība no perforētas alumīnija loksnes un 20 mm profila dziļuma
- Standarta perforācija \varnothing 5 mm, līdz 40% caurumu no kopējā laukuma daļas
- Rievu-atsperu blīvumiju sistēma elementu savstarpējai noblīvēšanai
- Pēc izpildīšanas:
 - akmens vate ar vismaz 100 kg/m^3 blīvumu
 - 8 mm bieza atstarojoša plate paaugstinātai gaisa trokšņu slāpēšanai
 - rievojuma dziļums, skārda biezums un perforējums saskaņā ar prasībām
- Izmēri:
 - stabu attālumiem līdz 6 m
 - iespējami dažādi savienojumu veidi un īpaši garumi
 - standarta elementa augstums 500 mm
- Akustiskā skaņas absorbcija - pielāgojama atbilstoši klienta prasībām

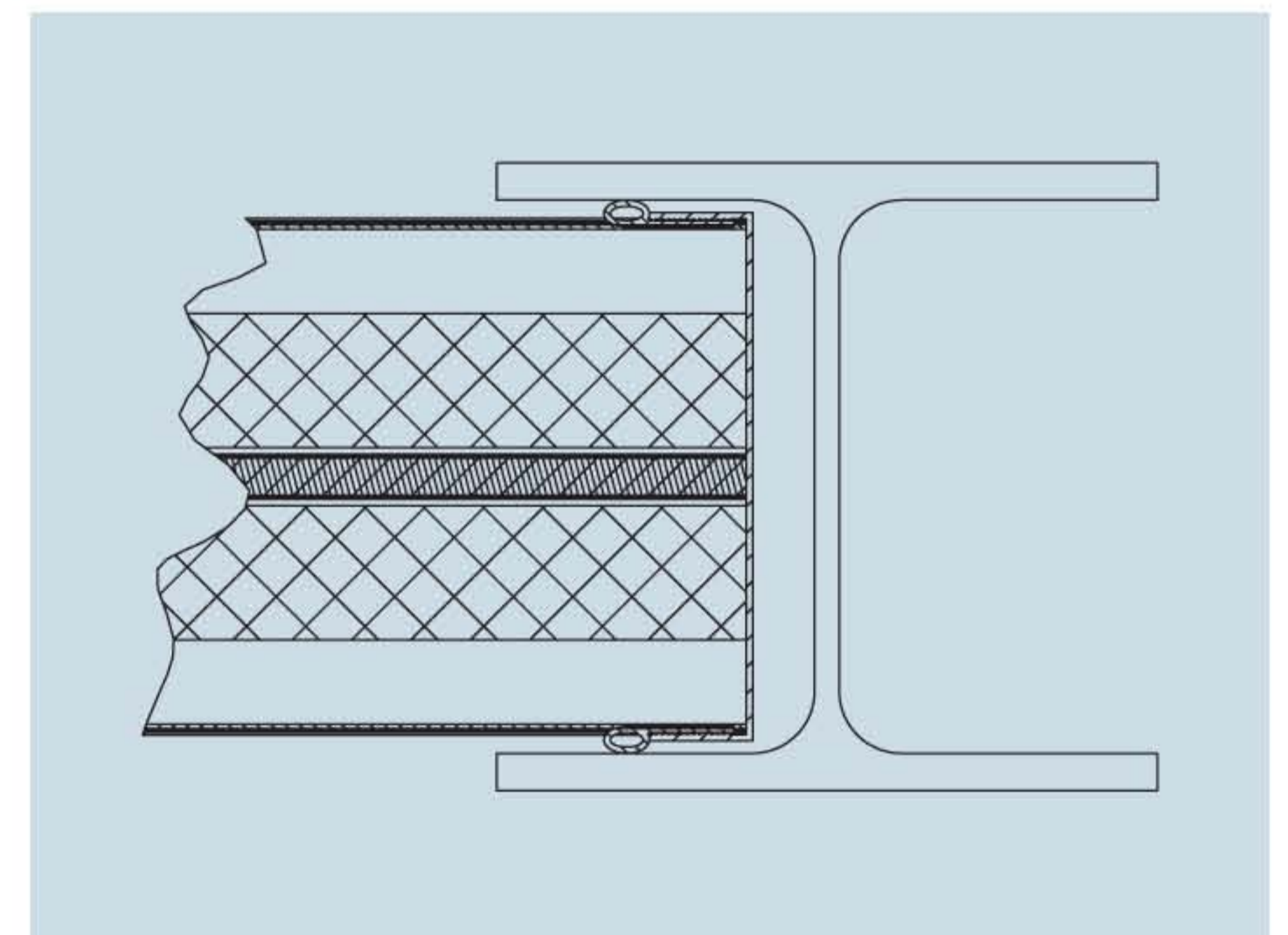
Tehniskās īpašības:

	ELB 500	ELB 500 ZP vienaspusējs	ELB 500 ZP abpusējs
Gaisa skaņas slāpējums DLR (dB)	līdz 24	līdz 25	līdz 28
Skaņas absorbcija DLa (dB)	līdz 11	līdz 9	līdz 12
Svars (kg/m ³)	16	24	27

Elementi ir sertificēti saskaņā ar spēkā esošu ZTV-Lsw, kā arī DS 800.2001.

Īpašas produkta priekšrocības:

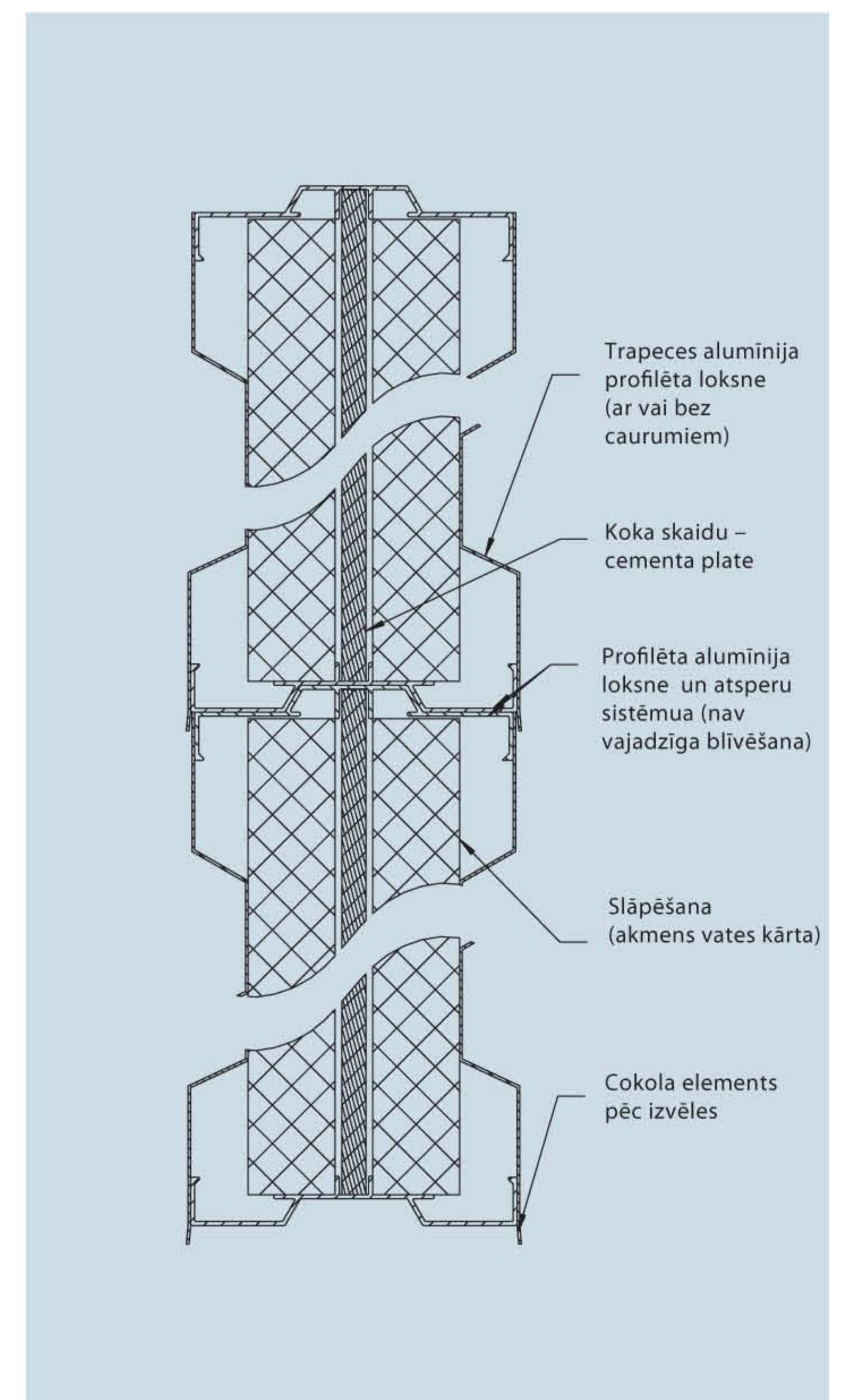
- Stabu metāla markas HEA, HEB un HEM ar 160-220 mm platumu, dzelzceļam un šosejām
- netraucēta montāža un demontāža, laba noblīvēšana ar rievu-atsperu blīvgumiju sistēmu
- iespējama vertikāla uzbūve
- dažādi rievojumu dziļumi (atbilstoši optiskām un akustiskām prasībām)
- iespējamās īpašas formas (paralelogrami, slīpi griezumī)
- integrēta lietusu ūdeņu novadīšanas sistēma



Staba piesaiste (Izbr. ielas)

Papildus piederumi pēc klienta vēlmēm:

- Elementu noseņumi
- Stabu noslēgumi
- Apakšējās konstrukcijas
- Alumīnija apmales
- Dekoratīvi elementi
- Fotoreālistiski motīvi



ELB 500-ZP, horizontāla iebūvēšana