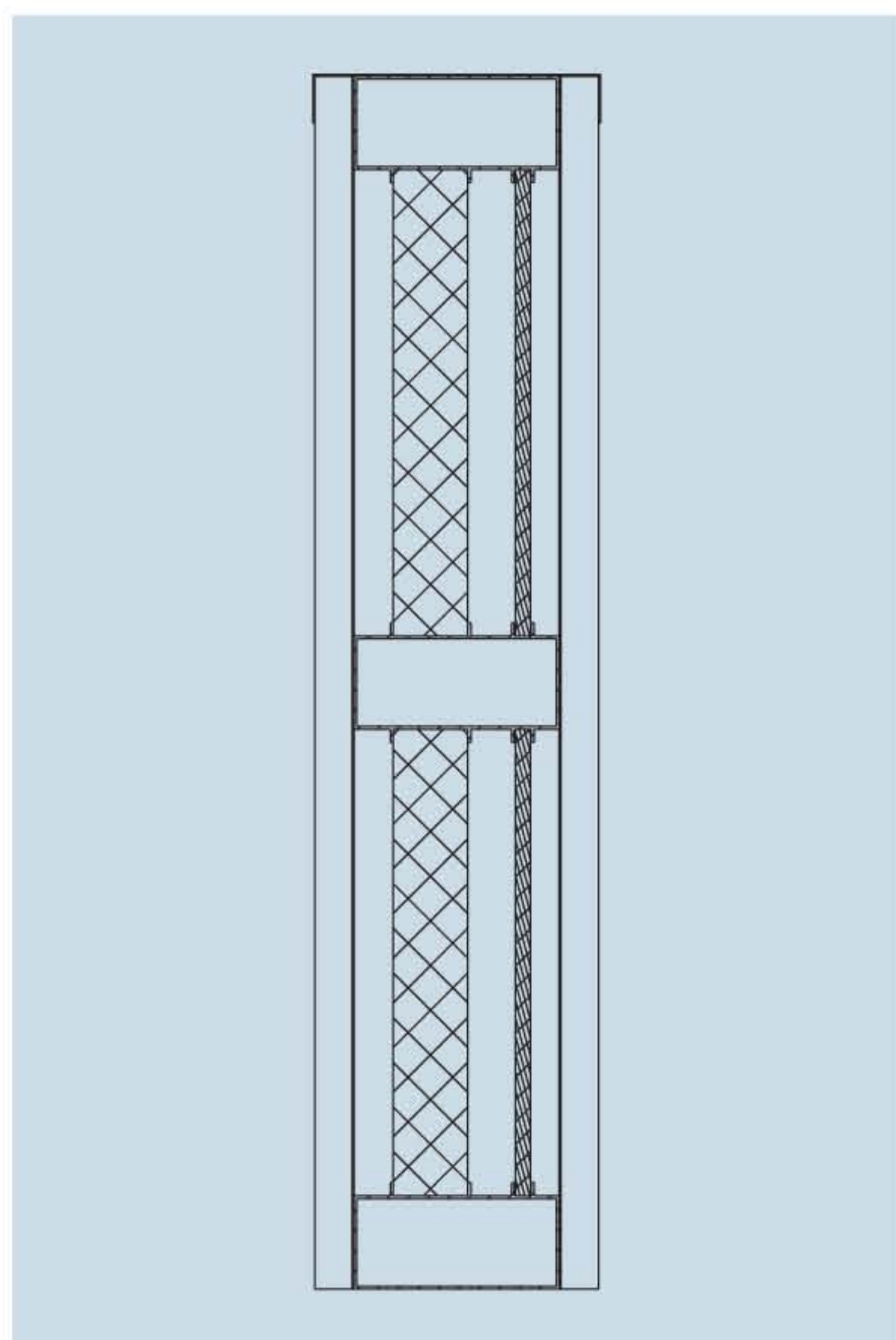


# Schütte

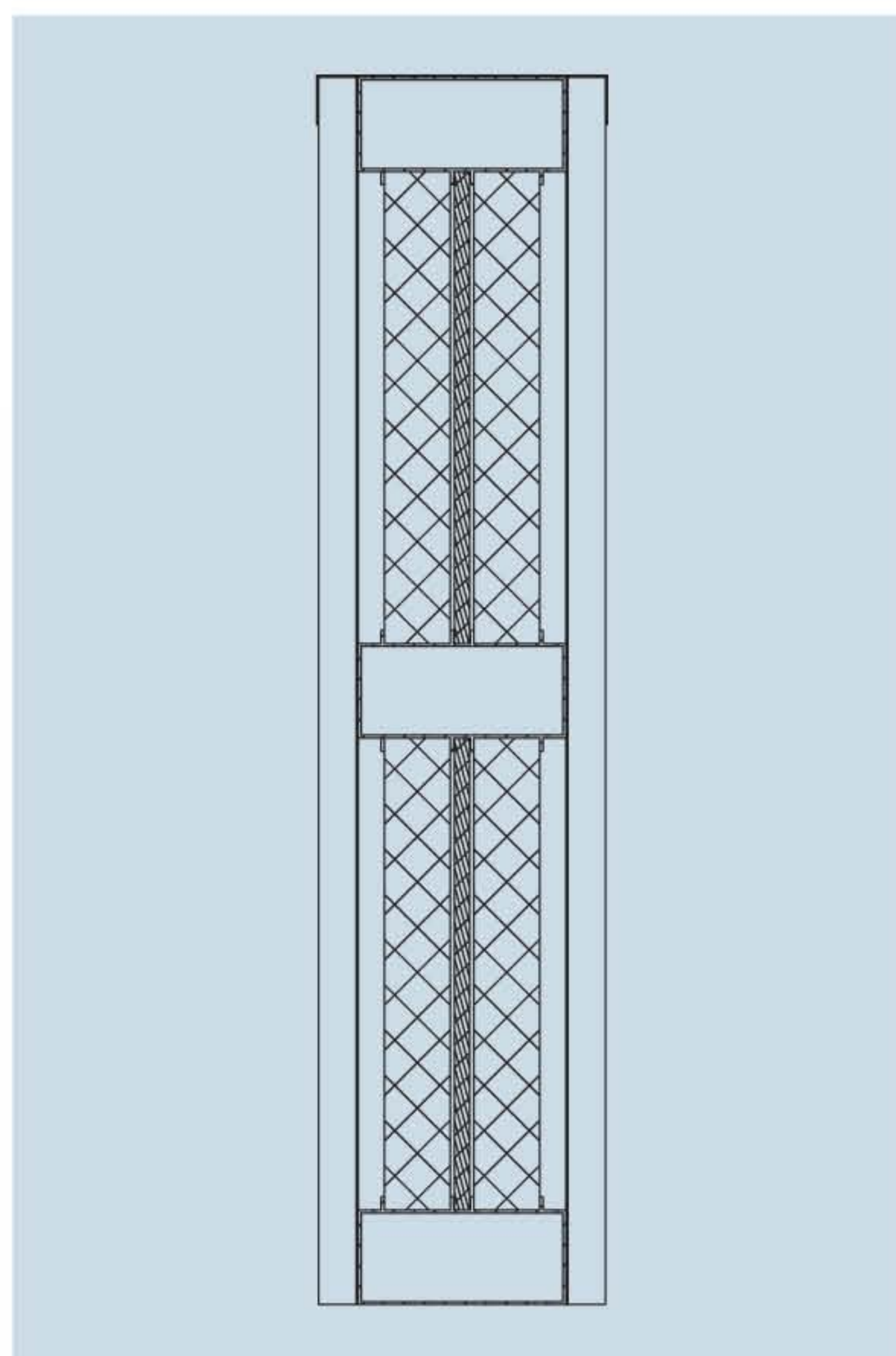
## Lielo laukumu viengabala elementi

Tehnisko datu lapa

### Izpildījumi:



GF-B-20/167 vienaspusējs  
stipri absorbējošs



GF-B-20/167 abpusējs  
stipri absorbējošs

### Uzbūve:

- elementi ar paaugstinātu stingrību no horizontālās nesējstruktūras
- perforācija  $\varnothing$  5 mm, līdz 40% caurumu no kopējā laukuma
- 20 mm rievojumu dziļums
- 8 mm bieža absorbējoša plate paaugstinātai gaisa skaņas slāpēšanai
- pildījums:
  - akmensvate ar vismaz  $100 \text{ kg/m}^3$
  - vertikāli trapecas skārdi
  - rievojuma dziļums, skārda biezums un perforējums atbilstoši prasībām
- izmēri:
  - stabu attālumiem līdz 6 m (šoseja), resp., 5 m (dzelzceļš)
  - stabu augstumiem līdz 3,96 m
  - iespējama pielāgošana un īpašas formas
- akustiskā skaņas absorbcija: - pielāgojama atbilstoši klienta prasībām

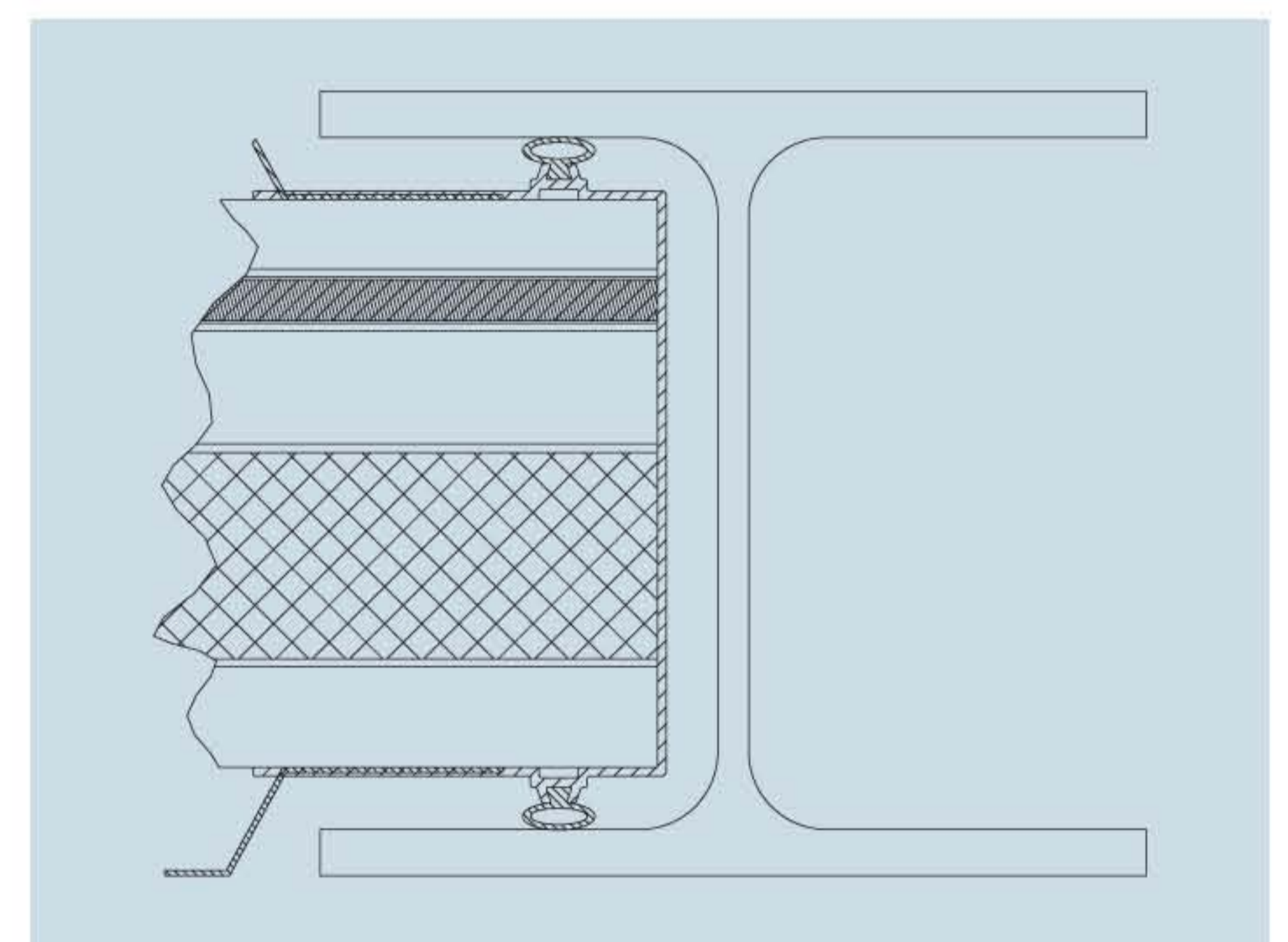
## Tehniskās īpašības:

	GF-B-20/167 vienaspusējs	GF-B-20/167 abpusējs
Gaisa skaņas slāpēšana DLR (dB)	līdz 25	līdz 25
Skaņas absorbcija DLa (dB)	līdz 9	līdz 8
Svars (kg/m <sup>2</sup> )	25	28

Elementi ir sertificēti saskaņā ar spēkā esošu ZTV-Lsw, kā arī DS 800.2001.

## Īpašas produkta priekšrocības:

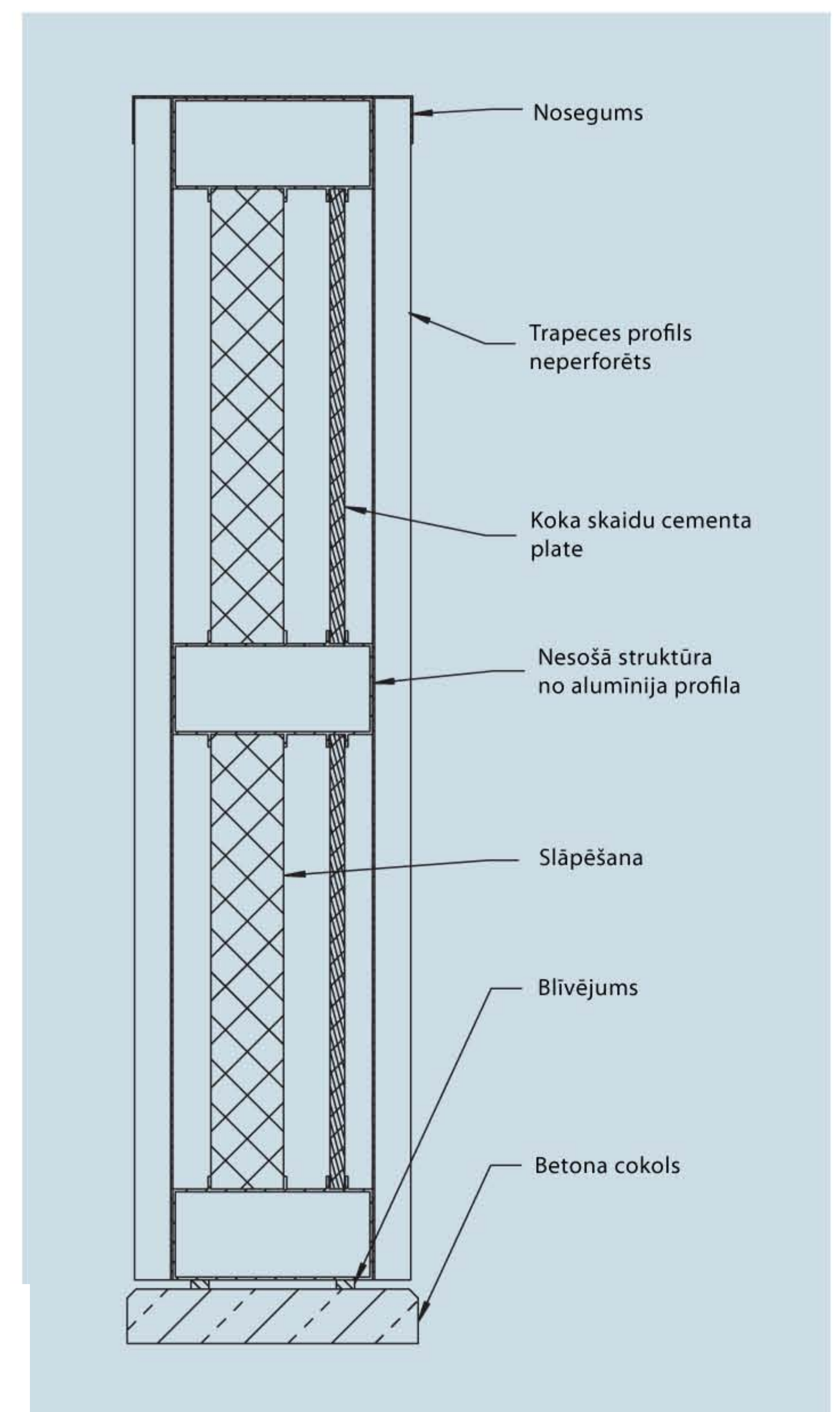
- stabu metāla markas, HEB un HEM ar 160-180 mm platumu, dzelzceļam un šosejai
- fasādes puses individuāls veidojums
- iespējamās īpašas formas (paralelogrami, slīpi griezumī)
- ar 6 m stabu attālumu samazinātas pamatu izbūves izmaksas
- ar rāmja struktūru augsta stabilitāte un vēja izturība
- ātra montāža ar elementu lielumiem līdz 24 m<sup>2</sup>



Staba savienojums GF-B vienaspusējs

## Aprīkojums pēc klienta vēlmēm:

- stabu nasegumi
- salāgošanas veidgabali
- apakšējās konstrukcijas
- alumīnija apmales
- cokolu blīvējumi
- trosu drošinājumi
- dekoratīvi elementi
- īpašas ģeometrijas
- fotoreālistiski motīvi



GF-B 20/167 vienaspusējs stipri absorbējošs