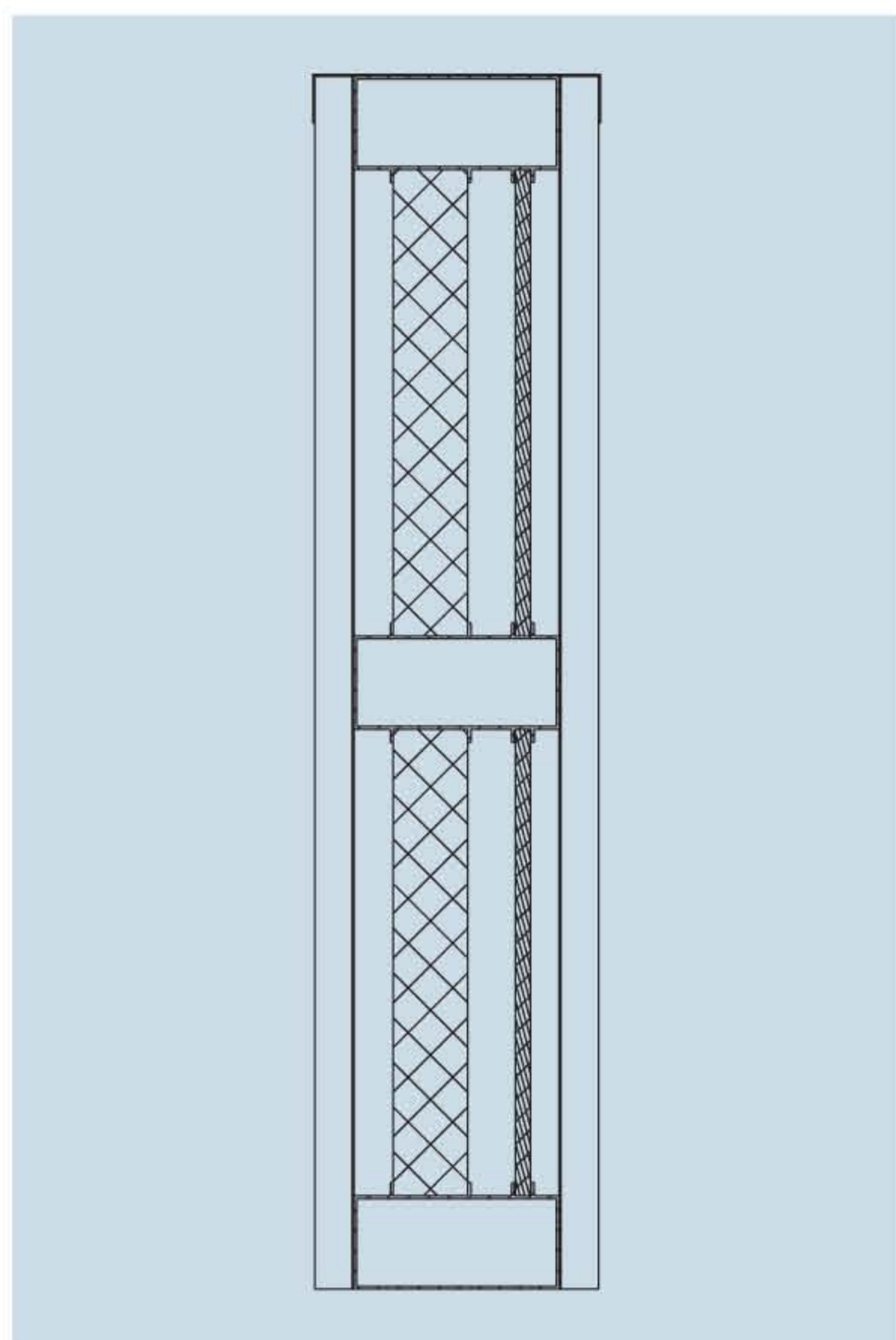


Schütte

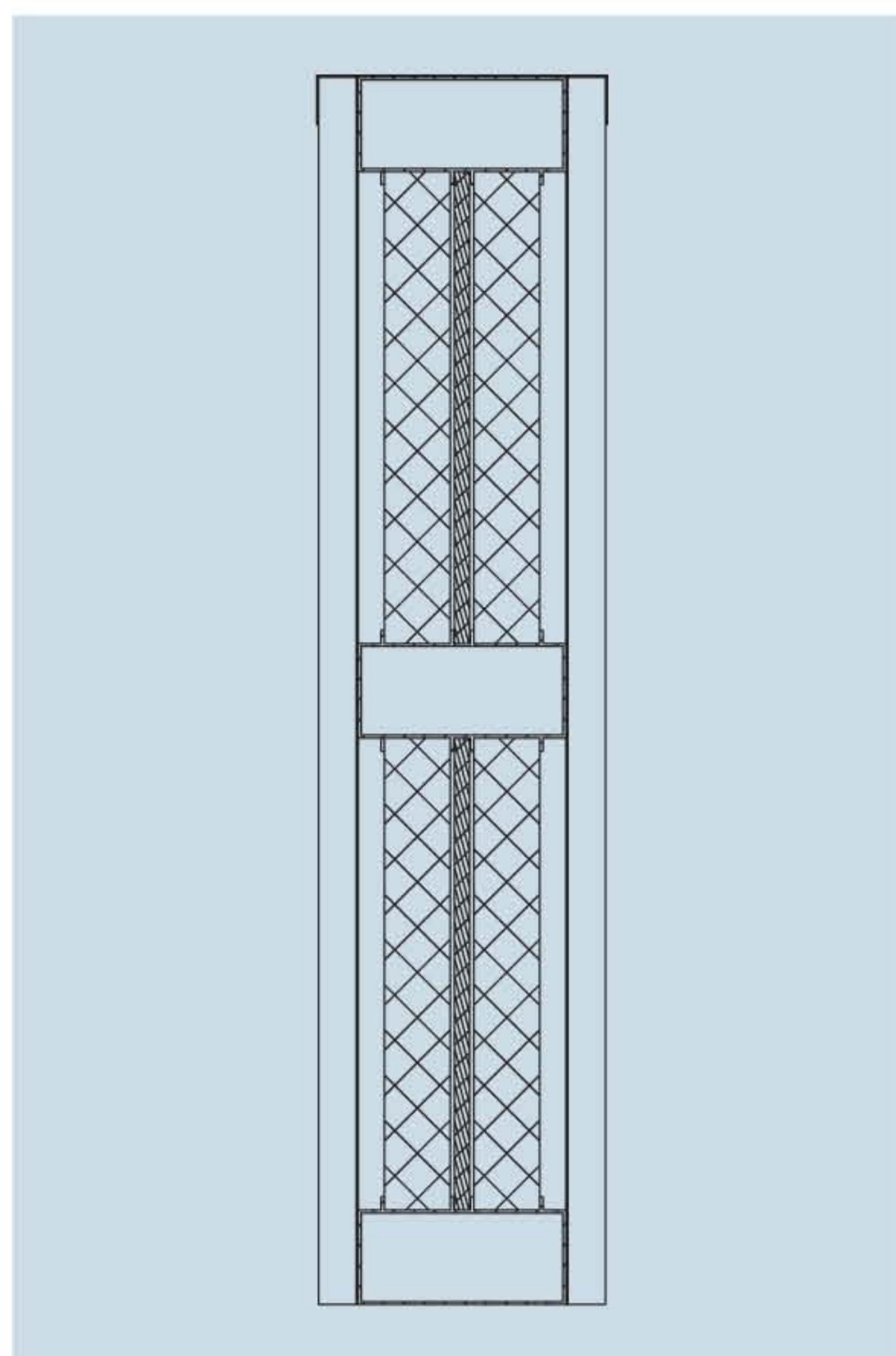
Lielo laukumu viengabala elementi

Tehnisko datu lapa

Izpildījumi:



GF-B-20/167 vienaspusējs
stipri absorbējošs



GF-B-20/167 abpusējs
stipri absorbējošs

Uzbūve:

- elementi ar paaugstinātu stingrību no horizontālās nesējstruktūras
- perforācija \varnothing 5 mm, līdz 40% caurumu no kopējā laukuma
- 20 mm rievojumu dziļums
- 8 mm bieza absorbējoša plate paaugstinātai gaisa skaņas slāpēšanai
- pildījums:
 - akmensvate ar vismaz 100 kg/m^3
 - vertikāli trapecas skārdi
 - rievojuma dziļums, skārda biezums un perforējums atbilstoši prasībām
- izmēri:
 - stabu attālumiem līdz 6 m (šoseja), resp., 5 m (dzelzceļš)
 - stabu augstumiem līdz 3,96 m
 - iespējama pielāgošana un īpašas formas
- akustiskā skaņas absorbcija: - pielāgojama atbilstoši klienta prasībām

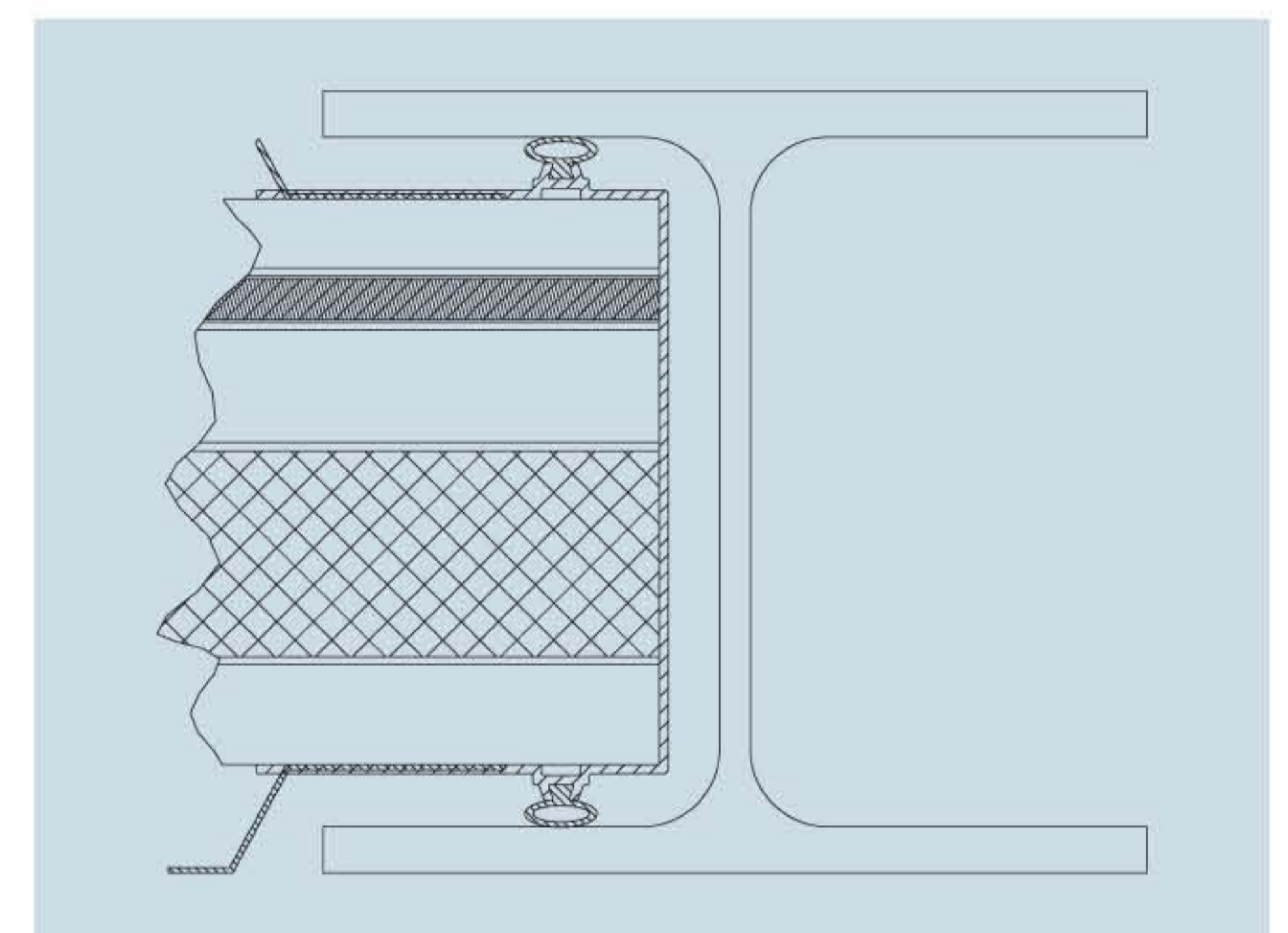
Tehniskās īpašības:

	GF-B-20/167 vienaspusējs	GF-B-20/167 abpusējs
Gaisa skaņas slāpēšana DLR (dB)	līdz 25	līdz 25
Skaņas absorbcija DLa (dB)	līdz 9	līdz 8
Svars (kg/m ²)	25	28

Elementi ir sertificēti saskaņā ar spēkā esošu ZTV-Lsw, kā arī DS 800.2001.

Īpašas produkta priekšrocības:

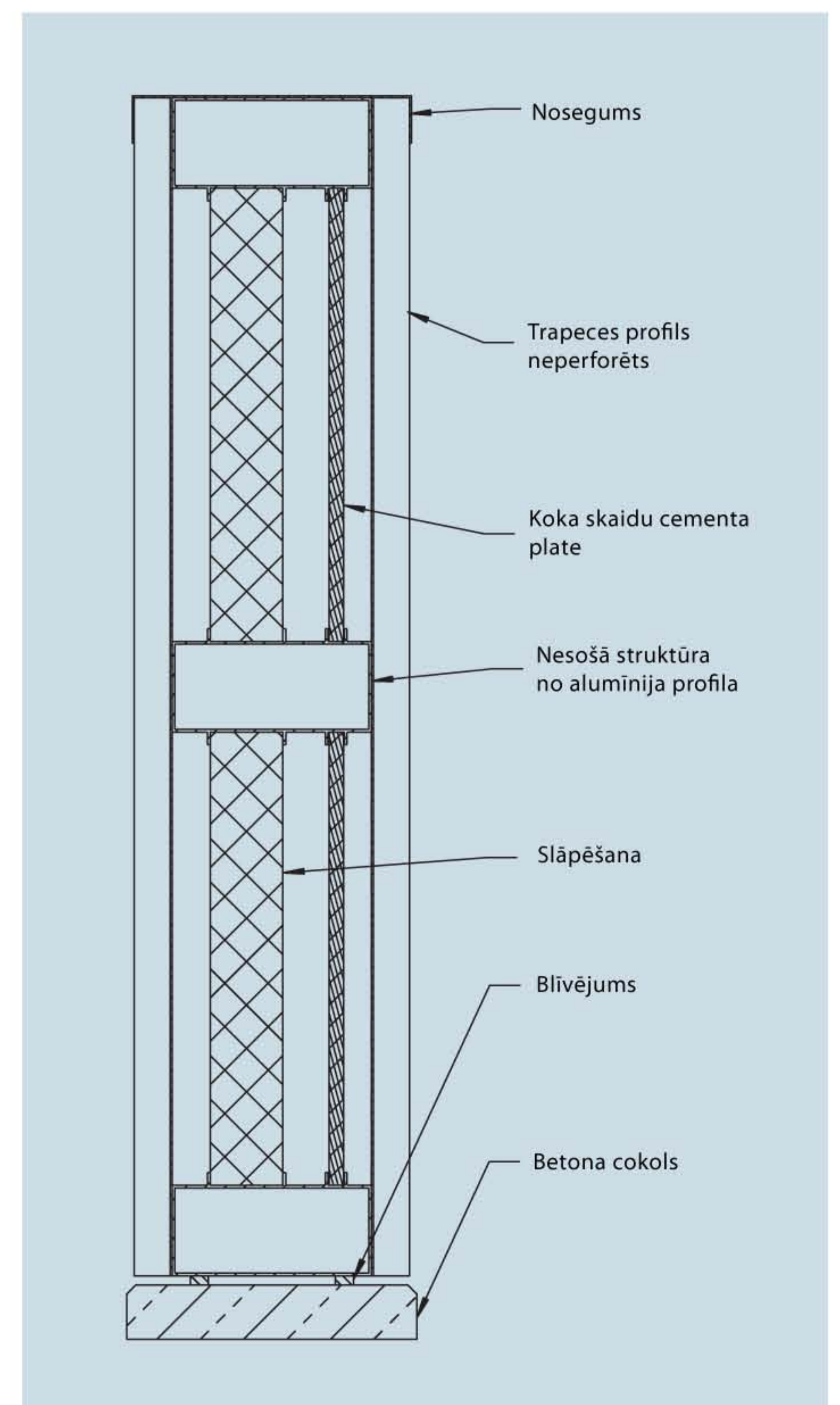
- stabu metāla markas, HEB un HEM ar 160-180 mm platumu, dzelzceļam un šosejai
- fasādes puses individuāls veidojums
- iespējamās īpašas formas (paralelogrami, slīpi griezumī)
- ar 6 m stabu attālumu samazinātas pamatu izbūves izmaksas
- ar rāmja struktūru augsta stabilitāte un vēja izturība
- ātra montāža ar elementu lielumiem līdz 24 m²



Staba savienojums GF-B vienaspusējs

Aprīkojums pēc klienta vēlmēm:

- stabu nasegumi
- salāgošanas veidgabali
- apakšējās konstrukcijas
- alumīnija apmales
- cokolu blīvējumi
- trosu drošinājumi
- dekoratīvi elementi
- īpašas ģeometrijas
- fotoreālistiski motīvi



GF-B 20/167 vienaspusējs stipri absorbējošs